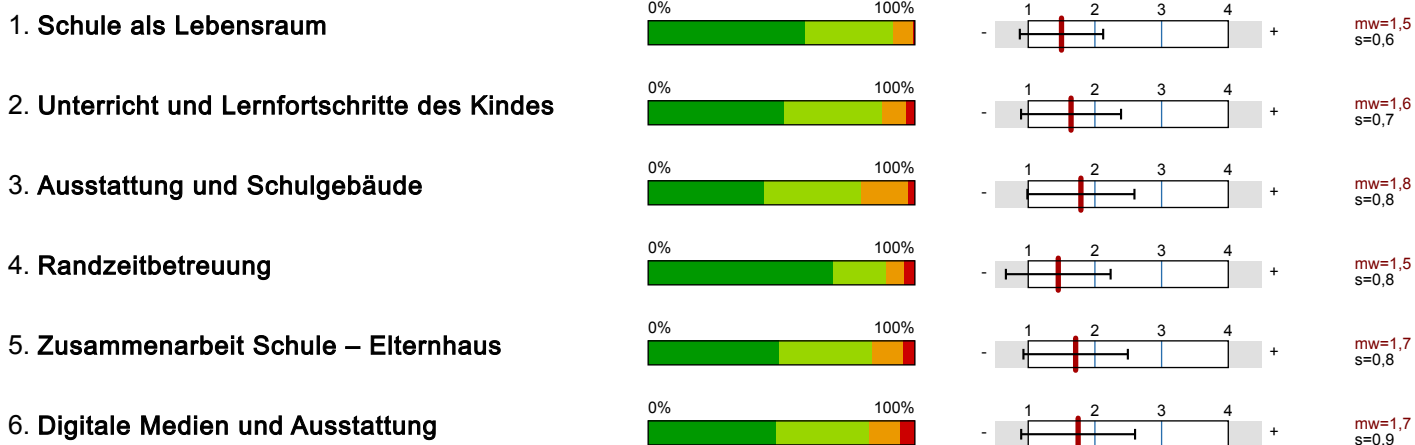


Rektorin Karin Fritschmann

Elternbefragung ()
Erfasste Fragebögen = 61



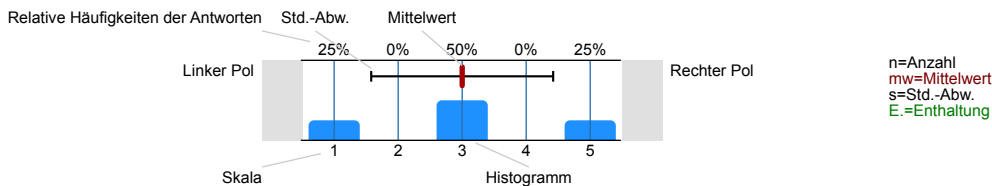
Globalwerte



Auswertungsteil der geschlossenen Fragen

Legende

Frage

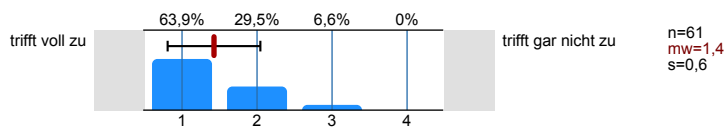


1. Schule als Lebensraum

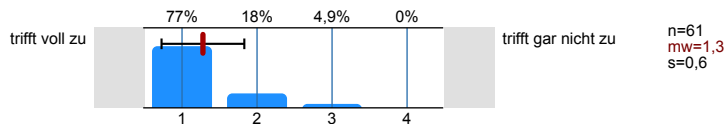
1.1) Mein Kind besucht die Schule am Standort



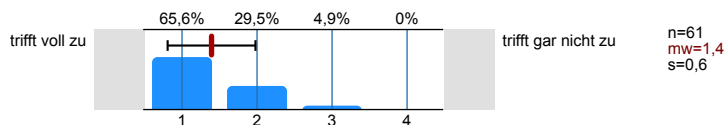
1.2) Mein Kind geht gerne in die Schule.



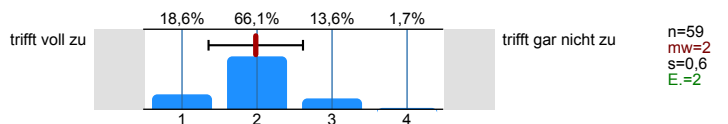
1.3) In der Schule weiß ich meinen Sohn/meine Tochter in guten Händen und in Sicherheit.

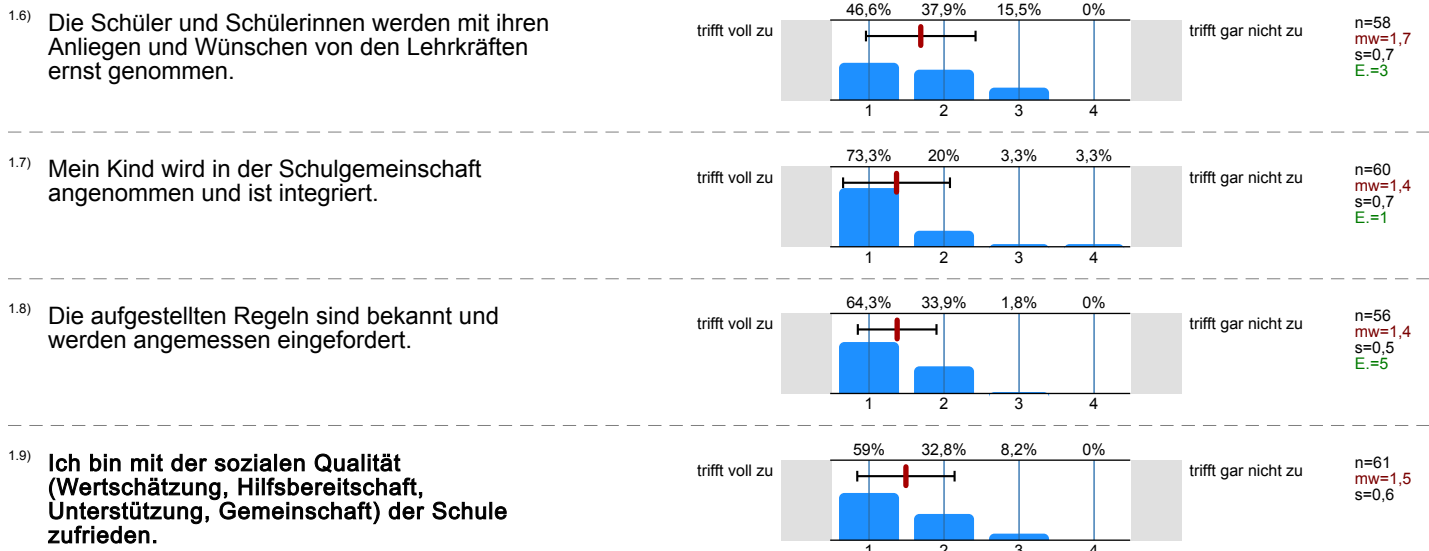


1.4) Die Lehrkräfte gehen freundlich und rücksichtsvoll mit den Kindern um.

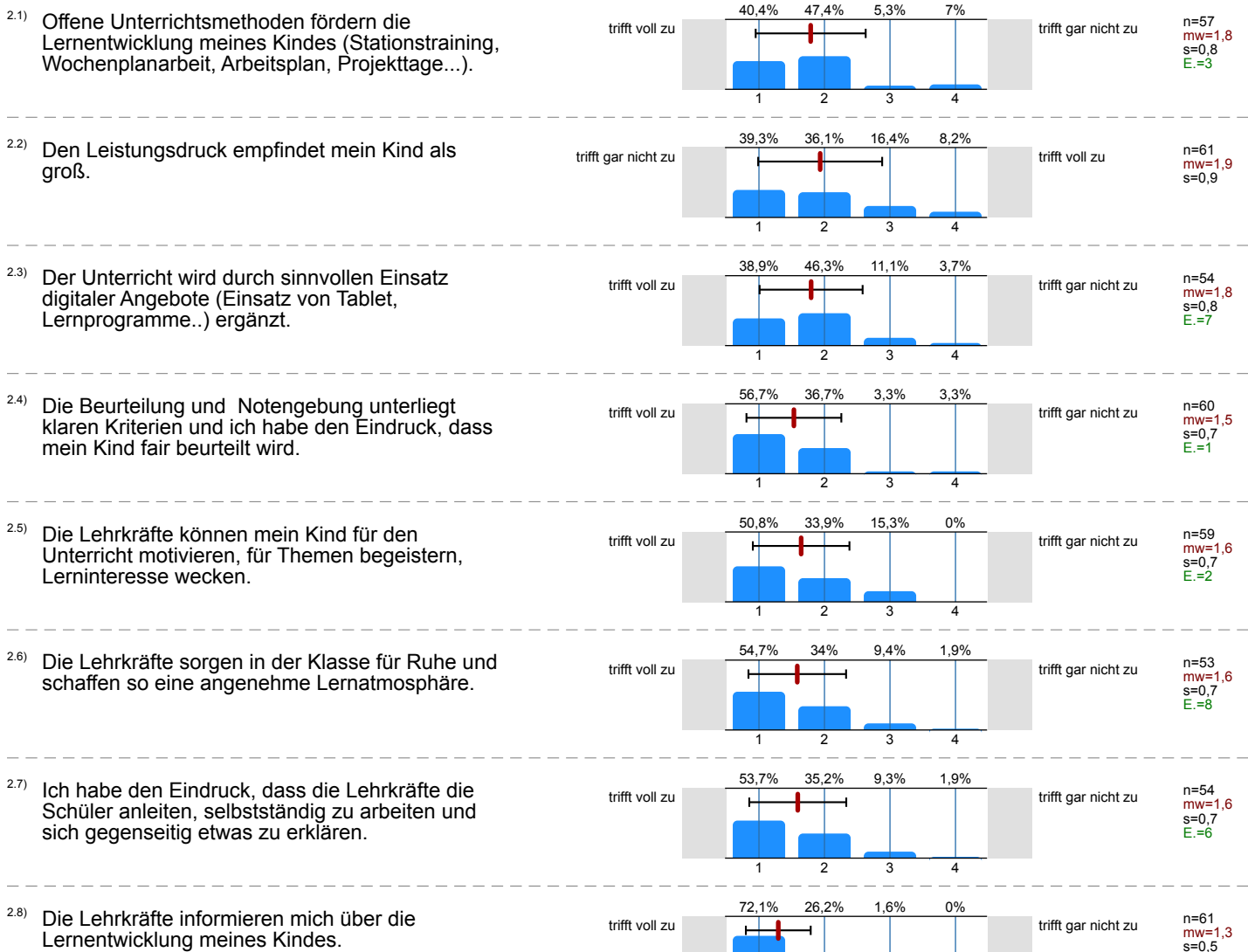


1.5) Die Schüler/Schülerinnen gehen freundlich und rücksichtsvoll miteinander um.

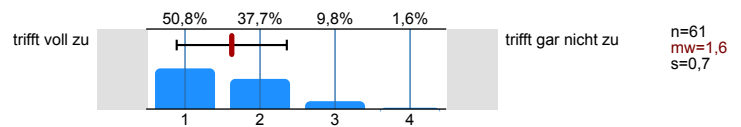




2. Unterricht und Lernfortschritte des Kindes

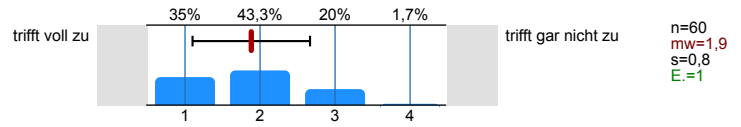


3.9) **Mit der Unterrichtsqualität der Schule bin ich insgesamt zufrieden.**

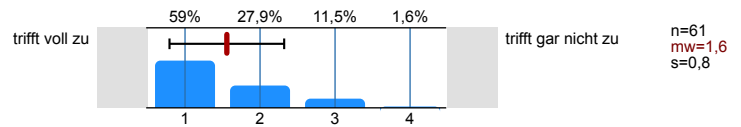


3. Ausstattung und Schulgebäude

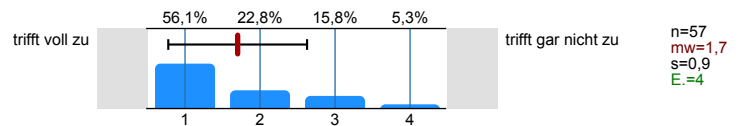
3.1) Die räumliche Ausstattung (Möbiliar, Material, Raumgestaltung,...) der Unterrichtsräume ist ansprechend, modern und auf die kindlichen Bedürfnisse abgestimmt.



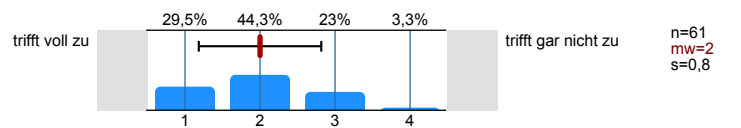
3.2) Der Pausenhof ist kindgerecht gestaltet und bietet Raum für Spiel und Erholung.



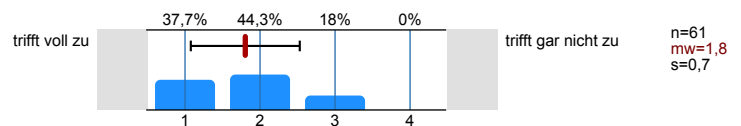
3.3) Toiletten und sanitäre Einrichtungen entsprechen den heutigen Ansprüchen.



3.4) Die Gestaltung und Einrichtung des Eingangsbereichs, der Flure und der „Aula“ finde ich freundlich und einladend.

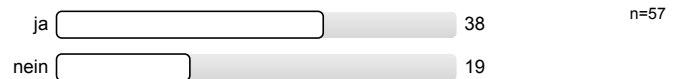


3.5) **Mit den räumlichen Gegebenheiten sind wir insgesamt zufrieden.**

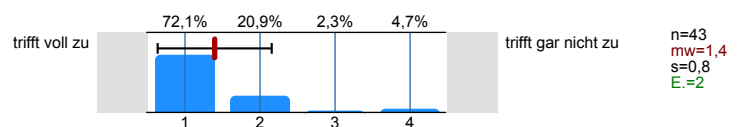


4. Randzeitbetreuung

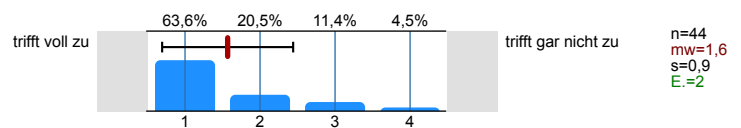
4.1) Mein Kind nimmt an der Randzeitbetreuung teil.



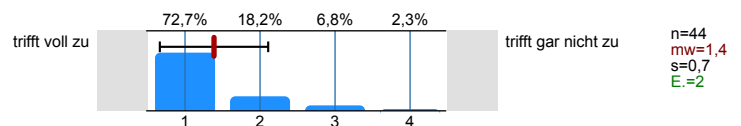
4.3) Mein Kind geht gerne in die Randzeitbetreuung und fühlt sich dort wohl.



4.4) Der zeitliche Umfang der Randzeitbetreuung reicht für unsere familiäre Situation vollkommen aus.

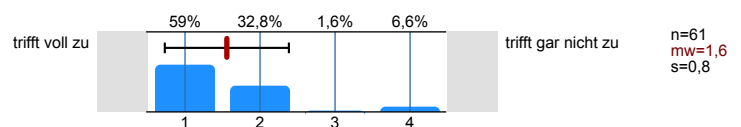


4.5) **Insgesamt bin ich mit dem Angebot der Randzeitbetreuung an der Schule zufrieden.**



5. Zusammenarbeit Schule – Elternhaus

5.1) Ich fühle mich mit meinen Anliegen von den Lehrerinnen unterstützt und ernst genommen.

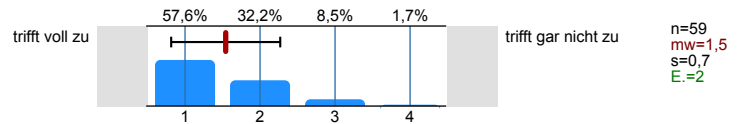


5.2) Die Schule informiert umfassend und regelmäßig.	trifft voll zu		trifft gar nicht zu	n=61 mw=1,5 s=0,6
5.3) Unsere Schule hat eine Homepage, die ich regelmäßig zur Informationsgewinnung nutze.	trifft voll zu		trifft gar nicht zu	n=60 mw=2,3 s=1 E.=1
5.4) Die Schule geht mit Beschwerden / Anregungen offen um.	trifft voll zu		trifft gar nicht zu	n=43 mw=2 s=0,9 E.=16
5.5) Die Schulleitung nimmt sich Zeit für Eltern.	trifft voll zu		trifft gar nicht zu	n=51 mw=1,4 s=0,6 E.=10
5.6) Ich habe den Eindruck, dass die Schule gut geleitet wird.	trifft voll zu		trifft gar nicht zu	n=58 mw=1,5 s=0,7 E.=3
5.7) Die Schule bietet zu erziehungs- und schulrelevanten Themen ausreichend Informationsveranstaltungen an.	trifft voll zu		trifft gar nicht zu	n=56 mw=1,8 s=0,8 E.=4
5.8) Die Eltern werden ausreichend in Unterricht und Schulleben mit einbezogen.	trifft voll zu		trifft gar nicht zu	n=60 mw=1,7 s=0,8 E.=1

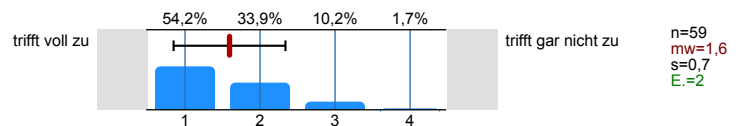
6. Digitale Medien und Ausstattung

6.1) Mein Kind hat jederzeit Zugang zu einem Computer oder Tablet, um darauf Schulaufgaben zu machen.	trifft voll zu		trifft gar nicht zu	n=51 mw=1,7 s=1,1 E.=9
6.2) Mein Kind kann selbständig mit den Taskcards (Padlet) arbeiten.	trifft voll zu		trifft gar nicht zu	n=48 mw=2,1 s=1 E.=13
6.3) Digitale Medien werden sinnvoll und gewinnbringend verwendet.	trifft voll zu		trifft gar nicht zu	n=49 mw=1,7 s=0,8 E.=12
6.4) Die Zeit, die für die Aufgaben vorgesehen waren, sind ...	genau richtig	<input type="text" value="29"/>	29	n=58
	zu lang	<input type="text" value="4"/>	4	
	zu kurz	<input type="text" value="2"/>	2	
	keine Angabe	<input type="text" value="23"/>	23	
6.5) Die von der Schule vorgegebene Strukturierung des Vormittags hilft meinem Kind beim Arbeiten zu Hause.	trifft voll zu		trifft gar nicht zu	n=50 mw=1,9 s=0,8 E.=10

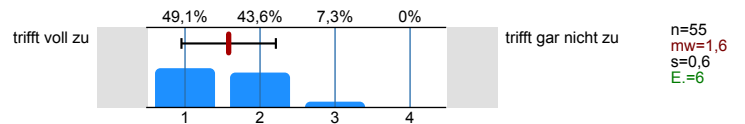
6.6) Mein Kind versteht die Aufgaben.



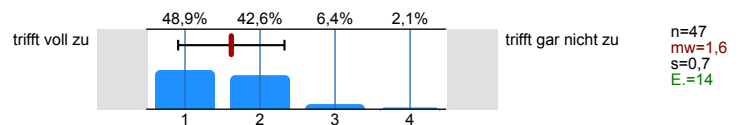
6.7) Mein Kind kann die Aufgaben meistens selbstständig lösen.



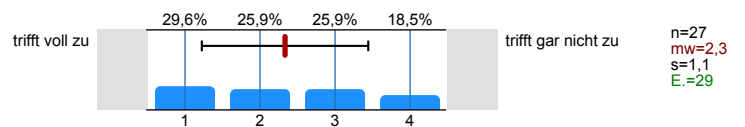
6.8) Mein Kind erhält von der Lehrerin Unterstützung, wenn Fragen auftauchen oder Aufgaben unklar sind.



6.9) Die Lehrerin gibt meinem Kind regelmäßig Rückmeldungen zu Aufgaben, zum Lernen und zur Arbeitsweise.



6.10) Meinem Kind gefällt der Unterricht zu Hause.

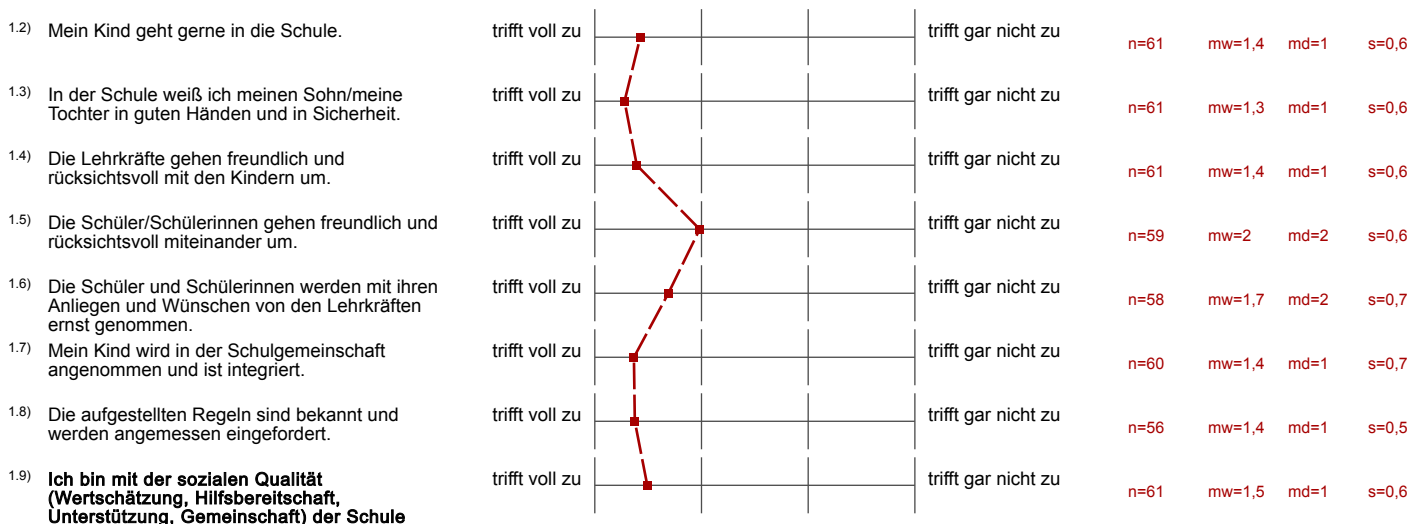


Profilinie

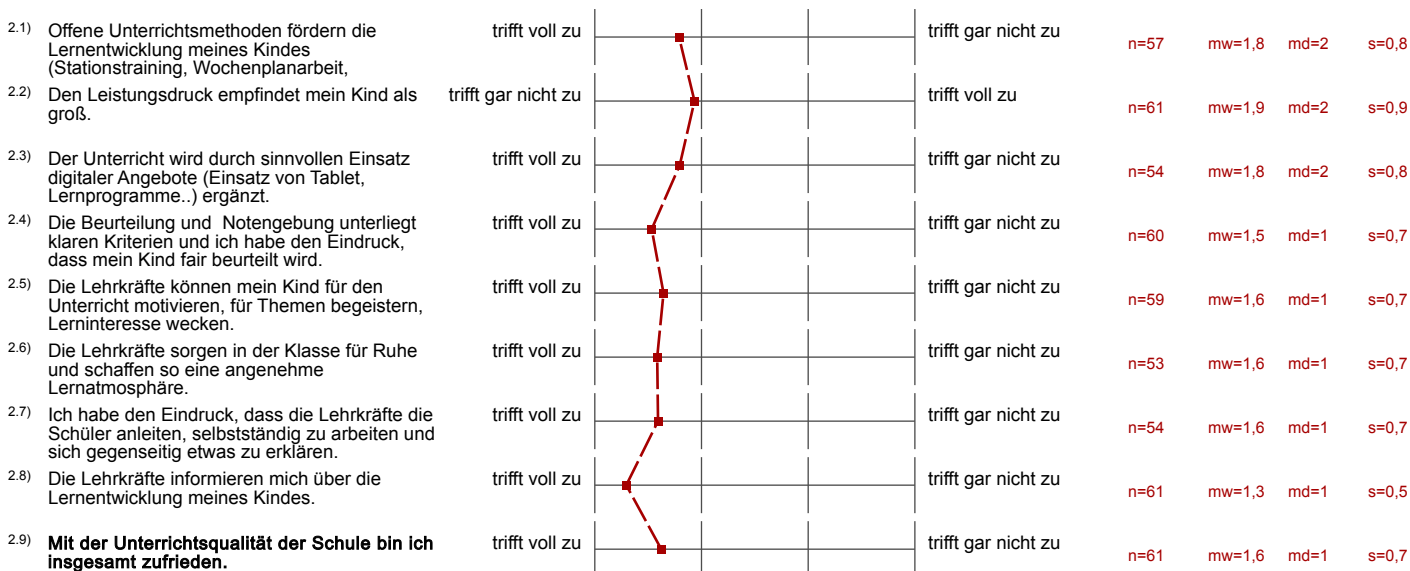
Teilbereich: Grundschule Oberweier
 Name der/des Lehrenden: Rektorin Karin Fritschmann
 Titel der Lehrveranstaltung: Elternbefragung
 (Name der Umfrage)

Verwendete Werte in der Profilinie: Mittelwert

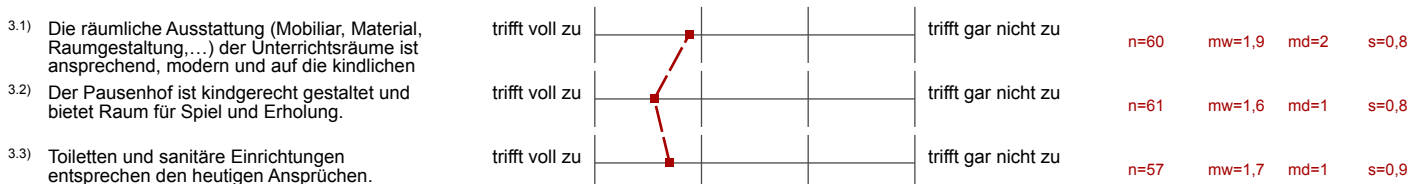
1. Schule als Lebensraum



2. Unterricht und Lernfortschritte des Kindes



3. Ausstattung und Schulgebäude



3.4) Die Gestaltung und Einrichtung des Eingangsbereichs, der Flure und der „Aula“ finde ich freundlich und einladend.	trifft voll zu		trifft gar nicht zu	n=61	mw=2	md=2	s=0,8
3.5) Mit den räumlichen Gegebenheiten sind wir insgesamt zufrieden.	trifft voll zu		trifft gar nicht zu	n=61	mw=1,8	md=2	s=0,7

4. Randzeitbetreuung

4.3) Mein Kind geht gerne in die Randzeitbetreuung und fühlt sich dort wohl.	trifft voll zu		trifft gar nicht zu	n=43	mw=1,4	md=1	s=0,8
4.4) Der zeitliche Umfang der Randzeitbetreuung reicht für unsere familiäre Situation vollkommen aus.	trifft voll zu		trifft gar nicht zu	n=44	mw=1,6	md=1	s=0,9
4.5) Insgesamt bin ich mit dem Angebot der Randzeitbetreuung an der Schule zufrieden.	trifft voll zu		trifft gar nicht zu	n=44	mw=1,4	md=1	s=0,7

5. Zusammenarbeit Schule – Elternhaus

5.1) Ich fühle mich mit meinen Anliegen von den Lehrerinnen unterstützt und ernst genommen.	trifft voll zu		trifft gar nicht zu	n=61	mw=1,6	md=1	s=0,8
5.2) Die Schule informiert umfassend und regelmäßig.	trifft voll zu		trifft gar nicht zu	n=61	mw=1,5	md=1	s=0,6
5.3) Unsere Schule hat eine Homepage, die ich regelmäßig zur Informationsgewinnung nutze.	trifft voll zu		trifft gar nicht zu	n=60	mw=2,3	md=2	s=1
5.4) Die Schule geht mit Beschwerden / Anregungen offen um.	trifft voll zu		trifft gar nicht zu	n=43	mw=2	md=2	s=0,9
5.5) Die Schulleitung nimmt sich Zeit für Eltern.	trifft voll zu		trifft gar nicht zu	n=51	mw=1,4	md=1	s=0,6
5.6) Ich habe den Eindruck, dass die Schule gut geleitet wird.	trifft voll zu		trifft gar nicht zu	n=58	mw=1,5	md=1	s=0,7
5.7) Die Schule bietet zu erziehungs- und schulrelevanten Themen ausreichend Informationsveranstaltungen an.	trifft voll zu		trifft gar nicht zu	n=56	mw=1,8	md=2	s=0,8
5.8) Die Eltern werden ausreichend in Unterricht und Schulleben mit einbezogen.	trifft voll zu		trifft gar nicht zu	n=60	mw=1,7	md=2	s=0,8

6. Digitale Medien und Ausstattung

6.1) Mein Kind hat jederzeit Zugang zu einem Computer oder Tablet, um darauf Schulaufgaben zu machen.	trifft voll zu		trifft gar nicht zu	n=51	mw=1,7	md=1	s=1,1
6.2) Mein Kind kann selbständig mit den Taskcards (Padlet) arbeiten.	trifft voll zu		trifft gar nicht zu	n=48	mw=2,1	md=2	s=1
6.3) Digitale Medien werden sinnvoll und gewinnbringend verwendet.	trifft voll zu		trifft gar nicht zu	n=49	mw=1,7	md=2	s=0,8
6.5) Die von der Schule vorgegebene Strukturierung des Vormittags hilft meinem Kind beim Arbeiten zu Hause.	trifft voll zu		trifft gar nicht zu	n=50	mw=1,9	md=2	s=0,8
6.6) Mein Kind versteht die Aufgaben.	trifft voll zu		trifft gar nicht zu	n=59	mw=1,5	md=1	s=0,7
6.7) Mein Kind kann die Aufgaben meistens selbstständig lösen.	trifft voll zu		trifft gar nicht zu	n=59	mw=1,6	md=1	s=0,7
6.8) Mein Kind erhält von der Lehrerin Unterstützung, wenn Fragen auftauchen oder Aufgaben unklar sind.	trifft voll zu		trifft gar nicht zu	n=55	mw=1,6	md=2	s=0,6
6.9) Die Lehrerin gibt meinem Kind regelmäßig Rückmeldungen zu Aufgaben, zum Lernen und zur Arbeitsweise.	trifft voll zu		trifft gar nicht zu	n=47	mw=1,6	md=2	s=0,7
6.10) Meinem Kind gefällt der Unterricht zu Hause.	trifft voll zu		trifft gar nicht zu	n=27	mw=2,3	md=2	s=1,1

Auswertungsteil der offenen Fragen

4. Randzeitbetreuung

4.2) Bitte schreiben Sie kurz, warum Sie die Betreuung nicht nutzen.

- Betreuung wird nicht benötigt.
- Betreuung zu Hause ist gewährleistet.
- Brauchen wir nicht
- Die Schulzeiten passen mit den Arbeitszeiten
- Kein Bedarf (3 Nennungen)
- Kein Bedarf. Wir können die Zeiten selbst abdecken.
- Keine Hausaufgabenbetreuung und kein Essensangebot, daher aktuell nicht notwendig, da beides auch zuhause möglich.
- Nicht nötig
- Oma
- Oma im Haus
- Soziales Netzwerk fängt die Randzeitbetreuung auf
- wird zu Hause betreut
- Wir nutzen die Betreuung nicht, da wir die Zeit mit unseren Kindern verbringen möchten.
- Zu teuer, Betreuung kann anderweitig sichergestellt werden.

5. Zusammenarbeit Schule – Elternhaus

5.9) Vorschläge für Informationsveranstaltungen für Eltern:

- -
- - Kindgerechter Umgang mit Medien, Gefahren und Chancen
- Alternativen zu datensammelnden sozialen Medien
- Digitale Souveränität

6. Digitale Medien und Ausstattung

6.11) Das finde ich noch verbesserungswürdig:

- -
- - sehr starker Fokus auf Mathematik. Etwas mehr Vielfalt in Handwerk (bauen, textil), Musik, Kunst (malen, gestalten) und Bewegung (tanzen, spiel, sport) würde die ganzheitliche und haptische Entwicklung mehr fördern.
 - Sprachen, besonders Englisch bereits spielerisch in der 1. Klasse wäre sicher hilfreich (zB 1x pro Woche), da das Fundament für eine Sprache besser wird, je früher man damit beginnt.
 - Betreuungsangebot, s.o.
- Bei Lernzielkontrollen bitte eine für das Kind verständliche, schriftliche Angabe über das Ergebnis. Ist natürlich auch für die Eltern hilfreich.
Im Schuljahr 2022/23 gab es ab und an die Möglichkeit für manche Kinder, bei einer Person aus der Randzeitbetreuung, gewisse Inhalte aus dem Unterricht zu wiederholen. Waren glaube ich ca. 20 Minuten, wo die Kinder sozusagen für sich mit einem eigenen Ansprechpartner neue Inhalte verinnerlichen konnten. Ich denke, für einige Kinder ist das Tempo der wechselnden Themen recht schnell. Ich fände es super, wenn das wieder machbar wäre. Natürlich braucht es dazu auch Personal. Vielleicht würde sich da auch jemand ehrenamtlich finden, passionierte/r Lehrer/in etc.
- Das sind die Fragen der Umfrage zu Lockdown- und Homeschooling-Zeiten! Der Fragebogen sollte dringend überarbeitet werden.
- Die Betreuungszeiten sind „schwierig“ und nicht optimal für die berufstätige Eltern.
- Die Fragen zum Fernlernen könnte man durch andere ersetzen.
- Die Mädchen Toilette ist zu klein, oft fehlt das Klopapier oder Spinnen hängen an der Wand, das Wasser zum Händewaschen ist zu kalt.
Oft ist die Toilette nicht sauber.

Hier wäre Bedarf mehr an Raum zu schaffen für mehrere Kabinen für die Mädchen.
Eventuell auch halbjährlich die Hygiene einer Toilette zu besprechen in Erinnerung zu rufen.

Die Jungs Toilette ist dagegen sehr schön.

Der Catering für die Randzeitbetreuung lässt zu wünschen übrig, kaum Kindgerechte Gerichte, immer wiederkehrende Gerichte im Rhythmus, manchmal nur Nudel im Angebot.
- Gemalte Hüpfspiele auf dem Pausenhof fänden wir gut.
- Hausaufgaben sind in 5 Minuten erledigt. Hier könnte man noch mehr fordern.
- Kann es sein, dass Punkt 6 sich auf Home Schooling bezieht? Einige Fragen waren für uns nicht verständlich.
- mehr auf die Kinderbedürfnisse eingehen. Gruppenarbeit ist nur sinnvoll wenn sich die Gruppen auch mal mischen und gute mit schlechteren Schülern zusammen sind. Wenn nur die Guten in einer Gruppe sind und die Schwächeren separat, ist es für die Schwächeren um so schwieriger etwas zu lernen und es muss zu Hause sehr viel nachgearbeitet werden.
- Tischtennisplatte, mehr Licht unten im Eingangsbereich
- Weniger Hausaufgaben.

6.12) **Platz für lobende Worte:**

- -
- Die Kommunikation mit den Kindern ist toll und auf Augenhöhe.
- Die Oberweierer Grundschule ist einfach gut !
- Eine tolle Schule mit tollen Lehrerinnen. Bitte genau so weitermachen!
- Ein Glück für jede Familie, die ihr Kind in die GS Oberweier bringen darf!
- Ein großes Lob an die Schulleitung und die Lehrkräfte für das tolle Engagement und die kompetente Arbeitsweise! Wir wissen unser Kind stets gut aufgehoben und unterstützt.
- Ganz grundsätzlich fühlt sich unser Kind gut aufgehoben und geht gerne in die Schule.
- gutes KL-Team :-)
gute Vorbereitung auf die weiterführende Schulen
- Herzlichen Dank für diese wunderbare „Bullerbü“-Grundschulzeit für unsere Kinder!
- Herzlichen Dank für Ihre Geduld mit den Kindern. Bewundernswert und sicherlich auch zeitintensiv, wie mit der Heterogenität der Klassen umgegangen wird. Weiter so!
- Ich habe den Eindruck, dass an der Schule viel für eine positive Schulgemeinschaft getan wird. Meinen Kindern und mir gefallen die vielen Gemeinschaftsaktionen sehr gut.
- Insgesamt sind wir sehr zufrieden! Das Kind geht gerne in die Schule. Sehr engagierte Lehrerinnen, aufmerksame Betreuung, nette Schulleitung. Wir würden die Schule auf jeden Fall weiterempfehlen.
- Klasse finde ich das weitreichende Angebot für die Freizeit Beschäftigung in den Pausen, die vielen Spielgeräte, das Bücher Haus ist Klasse.
Rücksprache mit den Lehrkräften und Betreuung ist sehr lobenswert.
- Mein Kind fühlt sich in dieser Schule wohl. Ich habe nur Worte der Wertschätzung und des Danks an alle in dieser Schule. Die Integration des Kindes war einfach und angenehm.
- Mein Kind fühlt sich sehr wohl in der Klasse und mag ihre Lehrerinnen sehr.
Wir, als Eltern fühlen uns auch sehr wohl und ernst genommen. Rundum zufrieden ?
- Prima. Macht weiter so !
- Tolle Schule!
- Tolle Schule, wir fühlen uns sehr wohl an der Oberweierer Grundschule und sind dankbar, dass es so eine Schule in diesem kleinen Ort gibt. Auch die Lehrkräfte sind sehr motiviert und immer sehr freundlich und offen.
- Tolle Schule
Finden es toll, dass Unterricht auch mal flexibel ist und durch viele Aktionen wie "Waldtage", "Projektwoche", "Adventsbasteln",... bereichert wird. Wir sind mehr als zufrieden, weiter so!
- Wir fühlen uns im Großen und Ganzen sehr wohl! Vielen dank für Ihre täglichen Bemühungen!
- Zu einigen Fragen konnte ich keine Auskunft geben, weil mein Kind mittlerweile viele Dinge selbstständig und ohne mein Wissen regelt. Das ist mit Sicherheit ein Ergebnis Ihrer Arbeit. So kann sich mein Kind als Experte für das eigene Lernen und sein Schulleben fühlen und wachsen.
Solch eine schöne Schulzeit hat nicht jedes Kind. Danke für Ihre tolle Arbeit!